

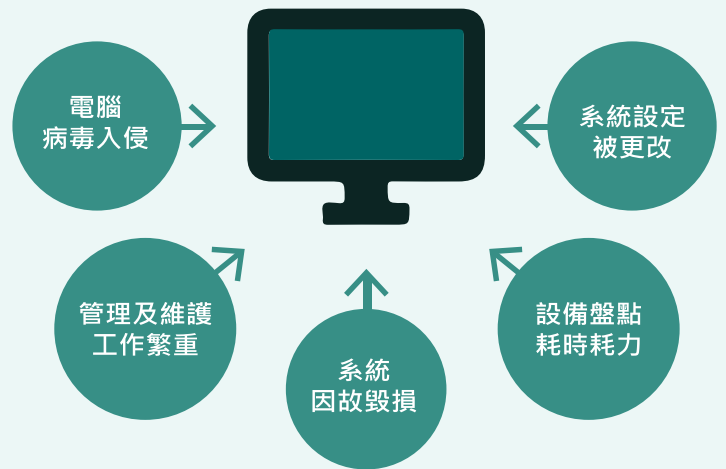
SysReturn 即時還原&集中管理系統

電腦中毒了，如何快速修復？

系統效能越來越差，要怎麼恢復正常的使用狀態？

不慎誤操作，造成系統毀損，該怎挽救？

單位內眾多的電腦，如何有效的管理與維護？

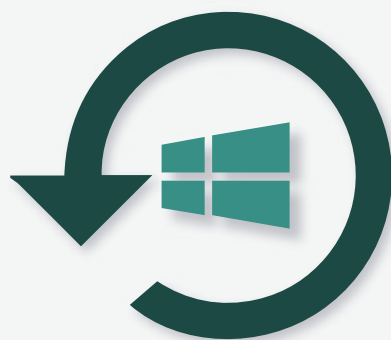


SysReturn提供電腦維護與修復的應用功能，同時具備大批量電腦的集中管理機能。管理者位在Console端PC，透過網路連線，就能對所有的Client端PC，執行維護 / 修復 / 管理等工作，確保每台電腦均能正常運作。



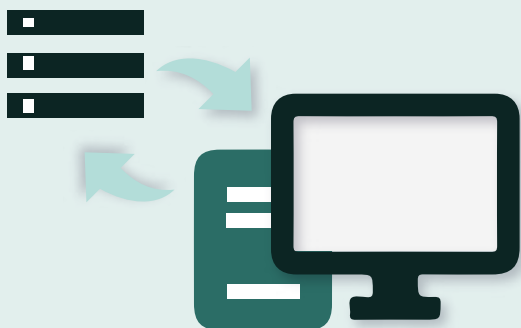
系統還原 (System Recovery)

SysReturn 具備『多時點還原』的電腦保護功能，可便捷地新增 / 刪除任一「還原點」；當電腦問題發生時，能快速地還原到指定的「還原點」硬碟狀態。



· 資料夾不還原

系統提供『資料夾不還原』功能，在用戶執行『系統還原』後，仍能保存資料夾和檔案，兼顧了系統保護及檔案儲存的使用需求。



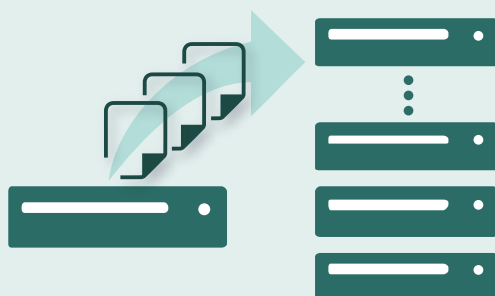
映像檔備份&回復 (Image Backup / Restore)

當系統問題嚴重到『系統還原』都不能挽救，或者硬碟損壞必須更換，透過 SysReturn 所備份的「映像檔」（將整顆硬碟或磁區備份成獨立的映像檔），就能輕鬆地回復到備份時的電腦環境。

SysReturn 融合「瞬間還原」與「備份回復」二種修復電腦的技術，執行『映像檔備份&回復』功能，可連同『系統還原』的保護設定，一併做備份 / 回復，具備雙重的電腦安全防護。

拯救光碟 / USB碟 (Rescue CD / USB drive)

應用 SysReturn 製作『拯救光碟』或『拯救USB碟』，不僅能將問題電腦恢復到「出廠」狀態，對於已安裝的應用軟體、設定好的系統及網路參數，均能一併做好保護。當電腦故障無法進入系統時，應用此項工具，即可使電腦系統恢復正常。

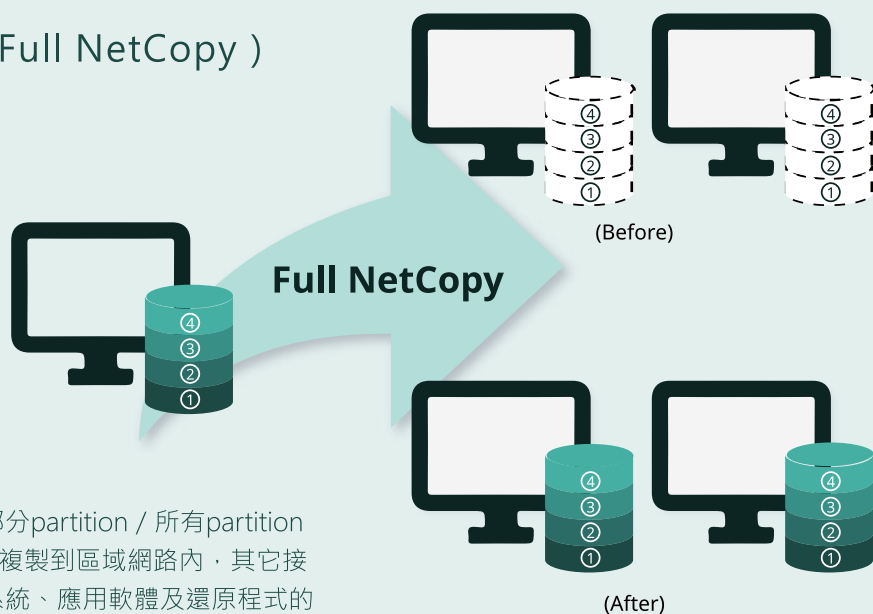


本機硬碟對拷 (Local Harddisk Copy)

執行 SysReturn 『本機硬碟對拷』功能，可高速進行硬碟內容的對拷複製。此項功能支援下列應用：

- 多時點還原：一併對拷已創建的各個“還原點”。
- 一對多對拷：同時複製多顆硬碟。

完整對拷 (Full NetCopy)

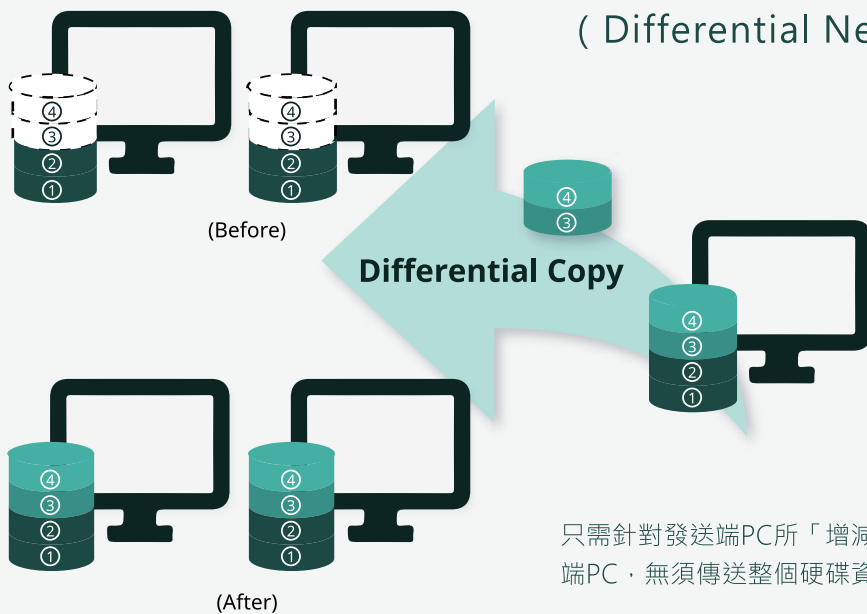


將發送端PC的硬碟內容（部分partition / 所有partition / 整顆硬碟），完全相同地複製到區域網路內，其它接收端PC，以迅速完成作業系統、應用軟體及還原程式的安裝與設定。

SysReturn的『網路對拷』功能，可支援『多時點還原』的保護，能將發送端PC的『多時點還原』保護，同步對拷到各台接收端PC。

差分對拷

(Differential NetCopy)



只需針對發送端PC所「增減」的資料量，對拷到接收端PC，無須傳送整個硬碟資料，可縮短對拷時間。

SysReturn 程式能辨別磁碟資料的異動情況，自動判斷是否需進行『增量對拷』，用戶無需做相關分析與操作。



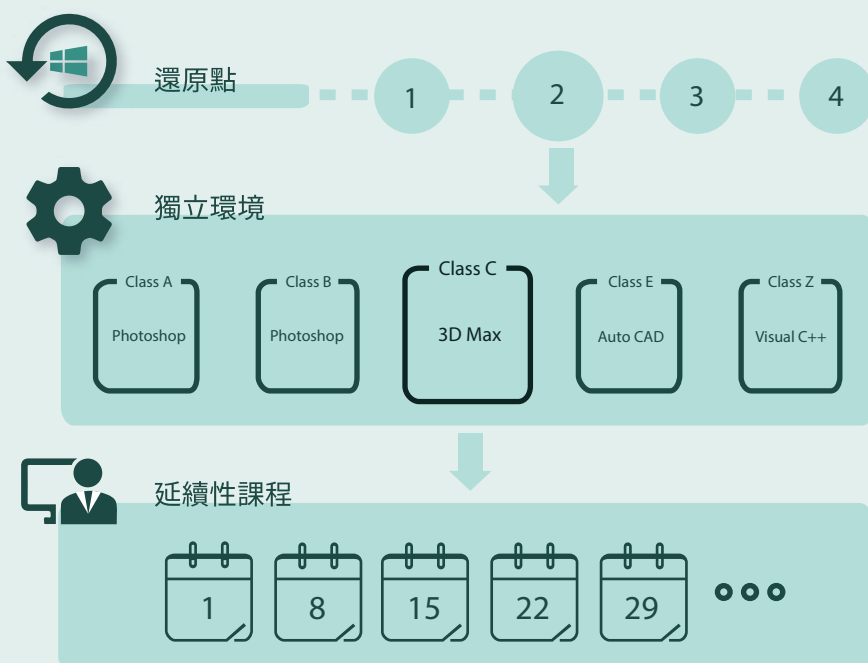
多重開機 (Multiple-boot System)

SysReturn 提供多重開機程式，可基於「系統還原」的保護下，便於安裝多個作業系統（如：Windows / DOS / Linux）。當電腦開機時，用戶能選擇所要啟動的作業系統，可兼具系統保護與多重開機的應用需求。

獨立環境 (Standalone Environment)

在多個班級共用電腦教室的情況下，當某個電腦課程需要多次上課的延續操作；此時，必須保留每堂課結束時的學生操作環境，以便下次上課時，學生能接續使用前次練習的結果。

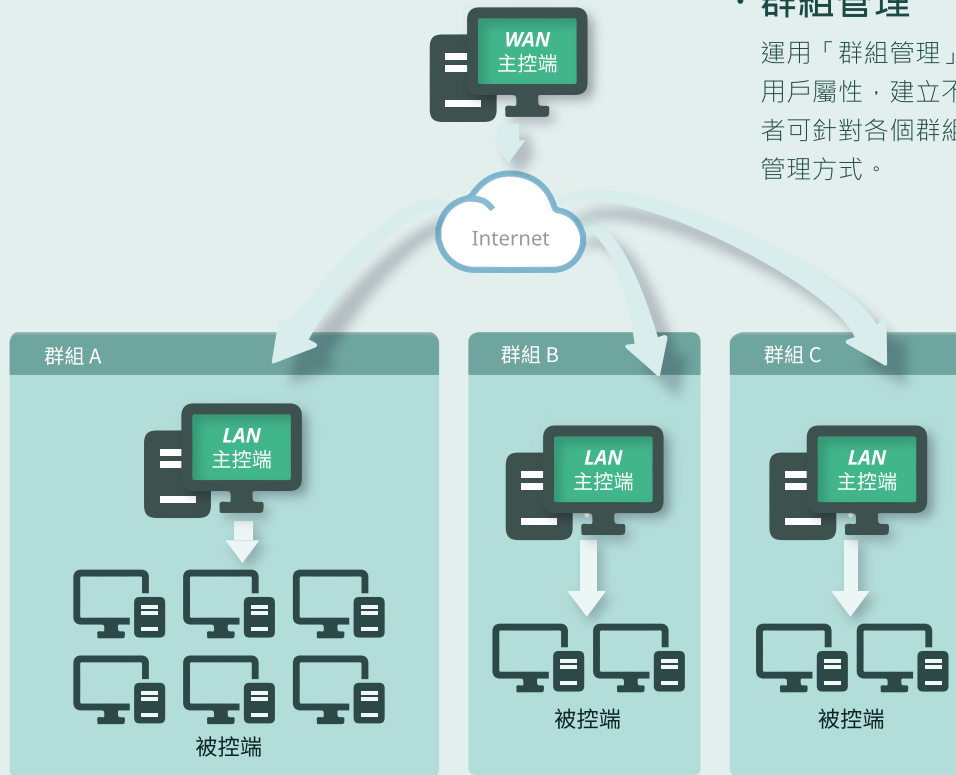
「獨立環境」功能可基於特定“還原點”所保護的電腦環境下，迅速地為每位學生創建一個（或多個）獨立且不被還原的電腦使用環境，以兼顧系統保護與教學需要。



集中管理 (Centralized Remote Management)

對於分散且眾多的被控端PC，通過網路連線，集中在主控端PC作維護及管理。

管理者位在SysReturn主控端PC，透過網路 (LAN或WAN均支援) 對單一 / 部分 / 全部的被控端PC，遠端執行「系統還原」、「遠端控制」、「遠端維護」、「遠端設定」、「資料傳輸」、「資產管理」、「備份管理」、「存取限制」、「節能管理」...等各項功能，迅速支援所有被控端PC的系統維護與修復，並做好軟硬體設備的管理。

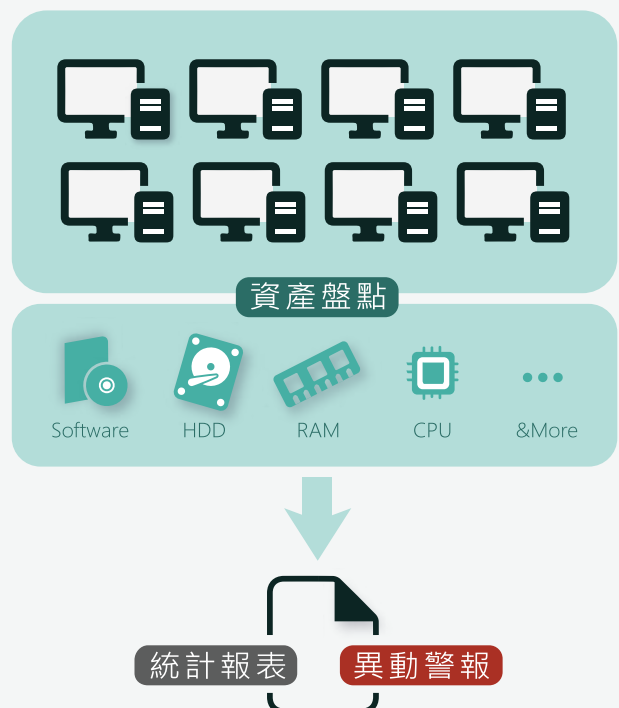


· 群組管理

運用「群組管理」功能，可針對不同的用戶屬性，建立不同的用戶群組；管理者可針對各個群組，執行不同的維護與管理方式。

· 資產管理

執行「資產盤點」功能，可即時完成軟硬體資產的統計報表；當盤點結果與上次資訊不同時，系統會發出警示訊息，並列出差異部分。



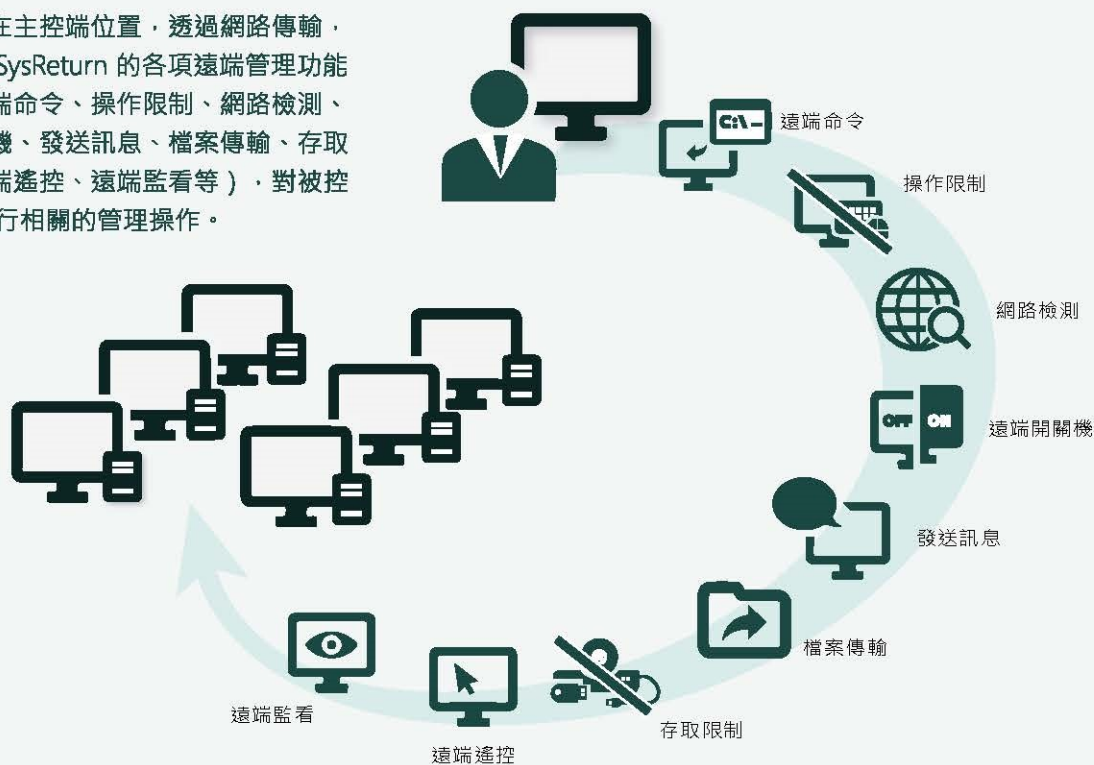


· 節能管理

可設定被控端電腦的節能策略，以避免浪費電能及電費；並且，對於所有被控端電腦的能源使用情況，程式會自動彙整出統計報告，以供管理者參考。

· 遠端管理

管理者位在主控端位置，透過網路傳輸，即可執行 SysReturn 的各項遠端管理功能（如：遠端命令、操作限制、網路檢測、遠端開關機、發送訊息、檔案傳輸、存取限制、遠端遙控、遠端監看等），對被控端端PC進行相關的管理操作。



梅禾國際有限公司

電話：02-29150663 傳真：02-29156139

Email：info@sprbio.com

<https://www.sprbio.com>